

ANMELDUNG ZUM MITTAGESSEN

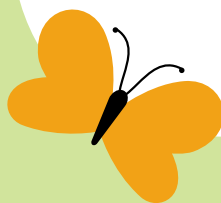
Die Anmeldung zum Essen erfolgt
über Mensa Max:
<https://login.mensaweb.de>



Die Zugangsdaten für Ihr Kind und
den zum Essen erforderlichen Mensa-
Chip erhalten Sie im Geschäftszimmer
der Schule.



WIR
BEANTWORTEN
GERNE IHRE
FRAGEN



KONTAKT



0471-5904390

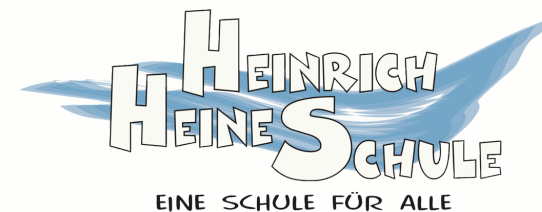


h.heine@schule.bremerhaven.de



Heinrich-Heine-Schule
<https://heinrich-heine-schule.bremerhaven.de/de>

Clever Essen - apetito catering Education B.V. & Co. KG
<https://www.clever-essen-team.de/>



EINE SCHULE FÜR ALLE

Mittagsverpflegung

Mensa



clever
ESSEN

apetito catering
Education B.V. & Co.
KG

Stand: 10.11.2025





Mittagsverpflegung

Teilgebundene Ganztagschule

✧ Gebundener Ganztag
Verpflichtende Teilnahme am Mittagessen
5 Tage in der Woche
35 €/Monat

Stufe 5: 12:30-13:00 Uhr
Stufe 6: 12:00-12:30 Uhr
Stufe 7: 11:30-12:00 Uhr

✧ Offener Ganztag
Freiwillige Teilnahme am Mittagessen
2,30 € pro Schüler:in
Stufen 8 bis 10: 13:15-14:00 Uhr



Menü Verpflegungskonzept

GESUND

- ✦ Hoher Anteil an pflanzlichen Lebensmitteln
- ✦ Mehr Vollkornprodukte als Weißmehl
- ✦ Fettreduzierte Fleisch- und Milchprodukte
- ✦ Gewürze und Kräuter statt Zucker und Salz

1 x pro Woche Fleisch
1 x pro Woche Fisch

NACHHALTIG

- ✦ Regional und saisonal erzeugte Produkte
- ✦ Weitgehender Verzicht auf Einweggeschirr und -besteck
- ✦ Ökologisch sinnvolle Verpackungen
- ✦ Verantwortungsvoller Umgang mit Ressourcen
- ✦ Bio: Mindestens 25 % Bio-Anteil bei Gemüse und Salat
- ✦ Fair Trade

Das ist
uns wichtig!



Frische vor-Ort-Zubereitung

Menüplanung
-altersgerecht
-bedarfsgerecht
-ausgewogen

Trinkwasser immer verfügbar

Frischetheke
-frischer Salat
-Obst oder Dessert

Berücksichtigung von Sonderkost

clever
ESSEN

Für mich.
Regional, frisch
und lecker!